

ГРАФИЧЕСКОЕ ОПИСАНИЕ
местоположения границ населенных пунктов, территориальных
зон, особо охраняемых природных территорий, зон с особыми
условиями использования территории

(наименование объекта, местоположение границ которого описано (далее - объект))

Раздел 1

Сведения об объекте		
№ п/п	Характеристики объекта	Описание характеристик
1	2	3
1	Местоположение объекта	Пермский край, Пермский муниципальный округ, Култаево село.
2	Площадь объекта ± величина погрешности определения площади ($P \pm \Delta P$)	143 м²
3	Иные характеристики объекта	<p>Вид объекта реестра границ: Граница публичного сервитута</p> <p>Кадастровый номер квартала: 59:32:3980009</p> <p>Вид или наименование публичного сервитута по документу: Публичный сервитут под объект: "ВЛ 0,4 кВ (4500089869)"</p> <p>Орган, принявший решение об установлении публичного сервитута: Комитет имущественных отношений Администрации Пермского муниципального округа Пермского края</p> <p>Источники официального опубликования: официальный сайт Пермского муниципального округа в информационно-телекоммуникационной сети "Интернет" (www.permokrug.ru)</p> <p>Земельные участки, в отношении которых испрашивается публичный сервитут: 59:32:0000000:148, 59:32:3980009:8688</p> <p>Цель установления публичного сервитута: Размещение объектов электросетевого хозяйства, тепловых сетей, водопроводных сетей, сетей водоотведения, линий и сооружений связи, линейных объектов системы газоснабжения, нефтепроводов и нефтепродуктопроводов, их неотъемлемых технологических частей, если указанные объекты являются объектами федерального, регионального или местного значения, либо необходимы для организации электро-, газо-, тепло-, водоснабжения населения и водоотведения, подключения (технологического присоединения) к сетям инженерно-технического обеспечения, либо переносятся в связи с изъятием земельных участков, на которых они ранее располагались, для государственных или муниципальных нужд (далее также - инженерные сооружения), Публичный сервитут для строительства, реконструкции, эксплуатации, капитального ремонта объекта электросетевого хозяйства "ВЛ 0,4 кВ (4500089869)"</p> <p>Срок публичного сервитута: продолжительность: 49 лет</p> <p>Обладатель публичного сервитута: Юридическое лицо, зарегистрированное в Российской Федерации Публичное акционерное общество Россети Урал (ИНН: 6671163413, ОГРН: 1056604000970, адрес эл. почты: pe-ces@rosseti-ural.ru, почтовый адрес: г. Пермь, ул. Инженерная, 17).</p>

Раздел 2

Сведения о местоположении границ объекта

1. Система координат МСК-59, зона 2 (59)

2. Сведения о характерных точках границ объекта

Обозначение характерных точек границ	Координаты, м		Метод определения координат характерной точки	Средняя квадратическая погрешность положения характерной точки (Mt), м	Описание обозначения точки на местности (при наличии)
	X	Y			
1	2	3	4	5	6
1	504 757,87	2 214 622,49	Метод спутниковых геодезических измерений (определений)	0,10	-
2	504 745,36	2 214 604,22	Метод спутниковых геодезических измерений (определений)	0,10	-
3	504 746,85	2 214 603,21	Метод спутниковых геодезических измерений (определений)	0,10	-
4	504 766,10	2 214 629,60	Метод спутниковых геодезических измерений (определений)	0,10	-
5	504 772,64	2 214 638,88	Метод спутниковых геодезических измерений (определений)	0,10	-
6	504 785,56	2 214 657,21	Метод спутниковых геодезических измерений (определений)	0,10	-
7	504 784,29	2 214 658,39	Метод спутниковых геодезических измерений (определений)	0,10	-
8	504 779,71	2 214 652,13	Метод спутниковых геодезических измерений (определений)	0,10	-
9	504 768,96	2 214 637,61	Метод спутниковых геодезических измерений (определений)	0,10	-
1	504 757,87	2 214 622,49	Метод спутниковых геодезических измерений (определений)	0,10	-
3. Сведения о характерных точках части (частей) границы объекта					
1	2	3	4	5	6
—	—	—	—	—	—

Раздел 3

Сведения о местоположении измененных (уточненных) границ объекта

1. Система координат МСК-59, зона 2 (59)

2. Сведения о характерных точках границ объекта

Обозначение характерных точек границы	Существующие координаты, м		Измененные (уточненные) координаты, м		Метод определения координат характерной точки	Средняя квадратическая погрешность положения характерной точки (Mt), м	Описание обозначения точки на местности (при наличии)
	X	Y	X	Y			
1	2	3	4	5	6	7	8
—	—	—	—	—	—	—	—
3. Сведения о характерных точках части (частей) границы объекта							
1	2	3	4	5	6	7	8
—	—	—	—	—	—	—	—

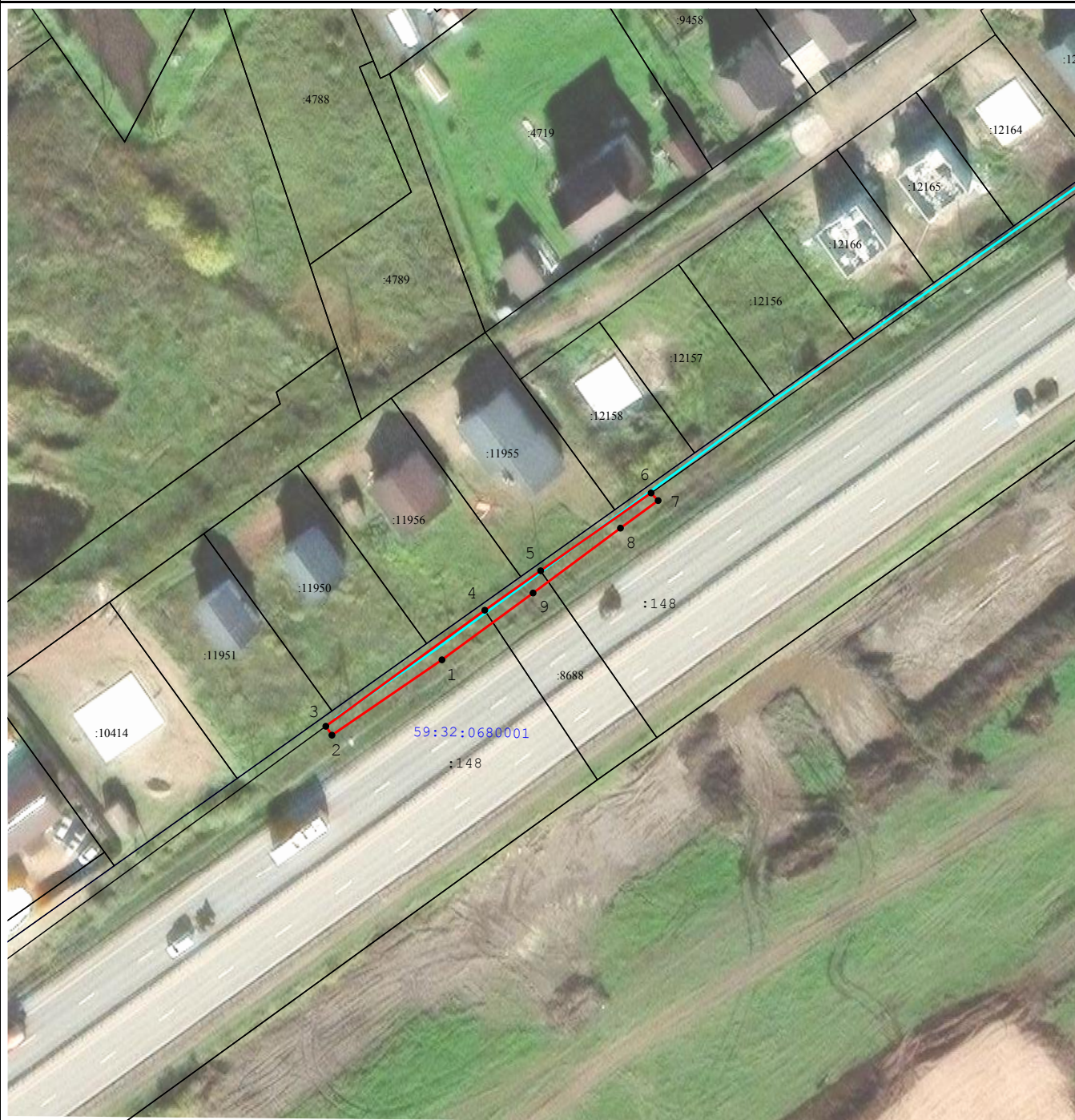
ТЕКСТОВОЕ ОПИСАНИЕ

местоположения границ населенных пунктов, территориальных зон

Прохождение границы		Описание прохождения границы
от точки	до точки	
1	2	3
—	—	—

Раздел 4

План границ объекта



Масштаб 1:1 000

Используемые условные знаки и обозначения:

- - Характерная точка границы объекта
- 3 - Обозначение номеров характерных точек границы объекта
- - Граница объекта
- - Проектное местоположение инженерного сооружения
- - Существующая часть границы, имеющиеся в ЕГРН сведения о которой достаточны для определения ее местоположения
- - Обозначение кадастрового квартала
- :1286 - Надписи кадастрового номера земельного участка
- - Граница кадастрового квартала